

공 고

수원시 장안구 공고 제 2013 - 56 호

건축법 제2조 제11호 나목 및 같은 법 제45조 규정에 의하여 다음과 같이 도로를 지정하였기 공고합니다.

2013. 02. 07.

장 안 구 청 장

1. 도로위치 : 별첨 현황도와 같음
2. 도로구간 : 시점 - 천천동 385-8번지, 종점 - 천천동 385-8번지
3. 도로길이 : 20.3 m
4. 도 로 폭 : 4.0 m
5. 도로면적 : 2.0 m² (도로후퇴폭 약 0 ~ 40cm)
6. 지정동기 : 수원시 장안구 천천동 385-8번지상의 건축허가(신축)
7. 지정근거 : 건축법 제2조 제1항 제11호 및 같은 법 제45조
8. 편입토지

(단위 : m²)

위 치	지 번	지 목	공부면적	편입면적	제외면적	소유자	비 고
천천동	385-8	대	195.0	2.0	-	이흥구	
합 계			195.0	2.0		이흥구	

9. 기타사항

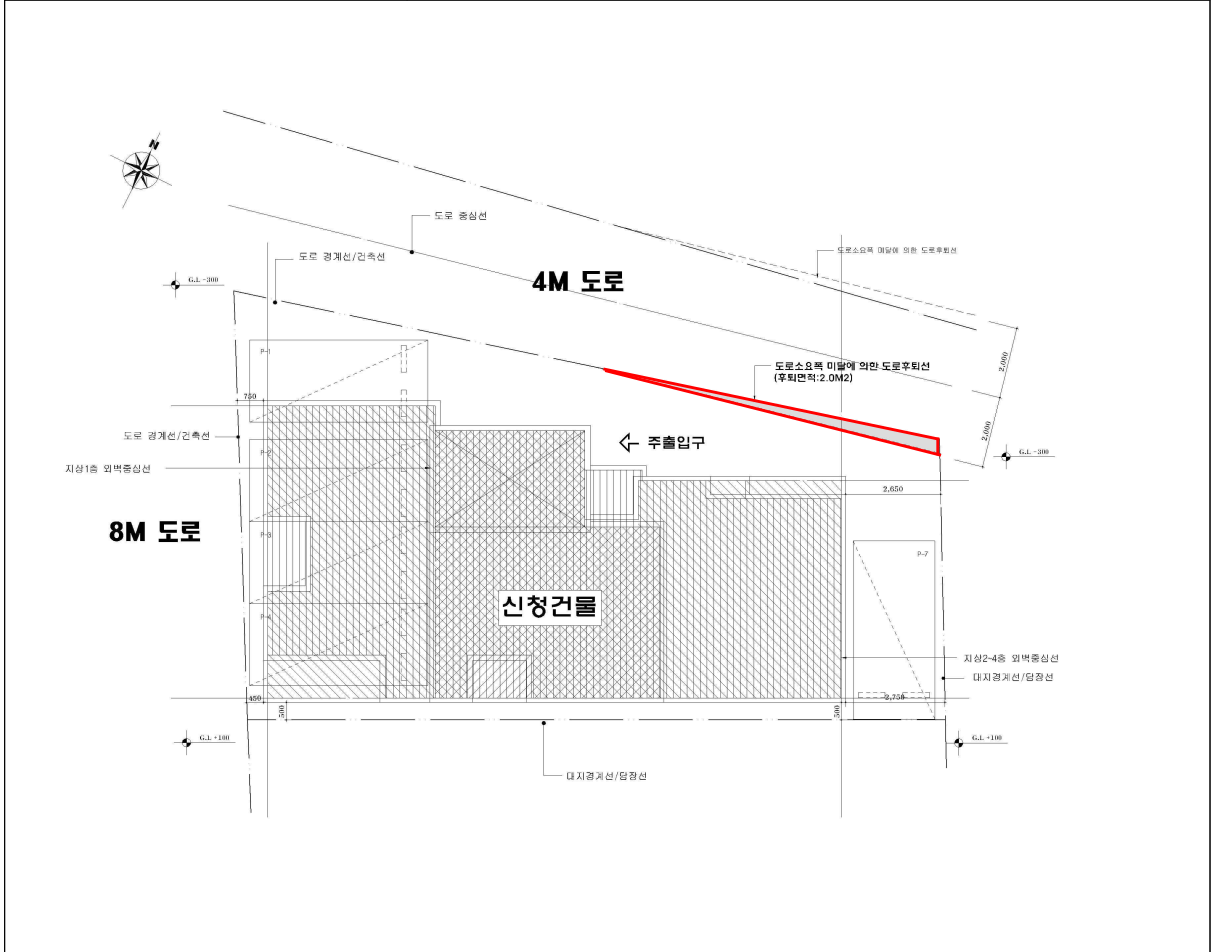
위 도로의 면적, 길이, 폭은 개략치 이므로 오차가 있을 수 있으며 관련서류는 장안구청 건축과(031-228-5460)에서 열람하실 수 있습니다.

소관 부서	장안구 건축과	담당자 직·성명	시설9급 윤여훈	전화 번호	228-5460
----------	---------	-------------	-------------	----------	----------

위 치 도	축척 : 임의
--------------	---------



현 황 도	축척 : ■ 1/600, □ 1/1200
--------------	------------------------



이해관계인의 관련지번	
-------------	--