

# 공 고

수원시 장안구 공고 제 2010 - 326 호

건축법 제2조 제11호 나목 및 같은 법 제45조 규정에 의하여 다음과 같이 도로를 지정하였기 공고합니다.

2010. 10. 14.

## 장 안 구 청 장

1. 도로위치 : 별첨 현황도와 같음
2. 도로구간 : 시점 - 영화동 376-41번지, 종점 - 영화동 376-41번지
3. 도로길이 : 11.9 m
4. 도 로 폭 : 4.0 m
5. 도로면적 : 5.0 m<sup>2</sup> (도로후퇴폭 약 15 ~ 50cm)
6. 지정동기 : 수원시 장안구 영화동 376-41번지상의 건축허가(신축)
7. 지정근거 : 건축법 제2조 제1항 제11호 및 같은 법 제45조
8. 편입토지

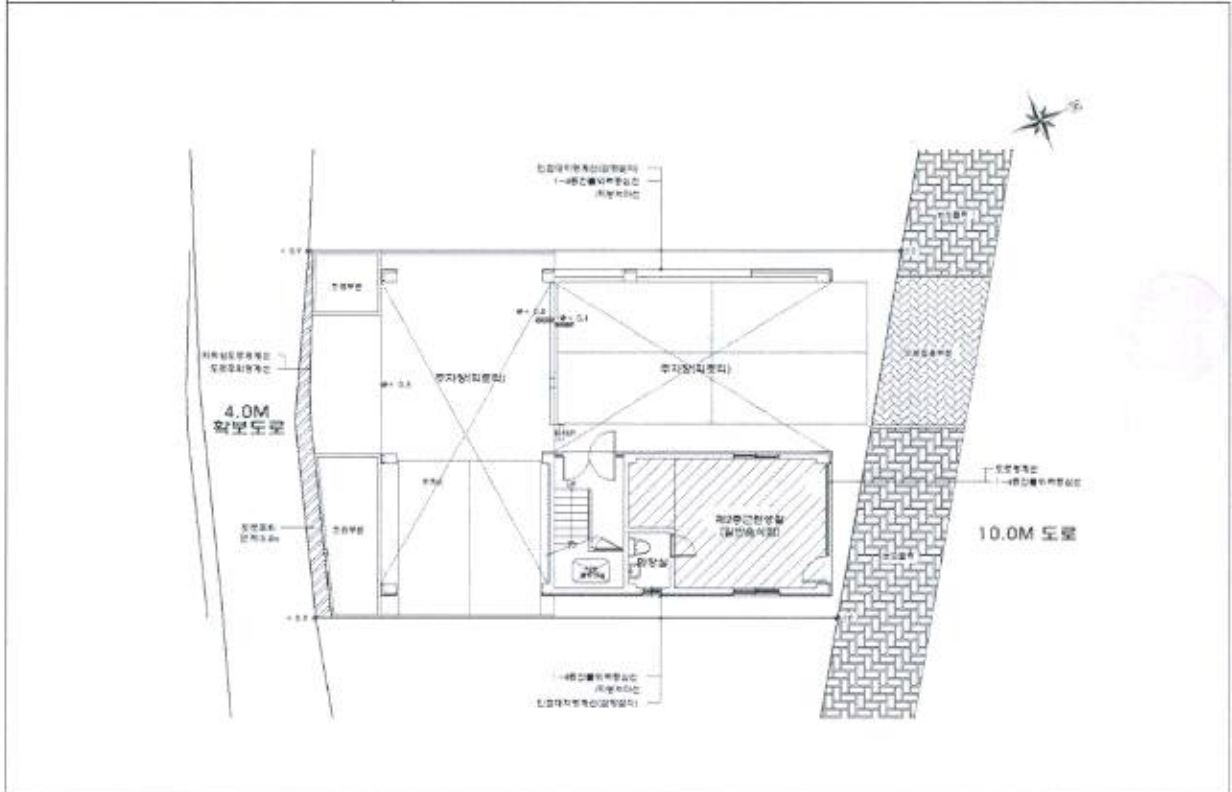
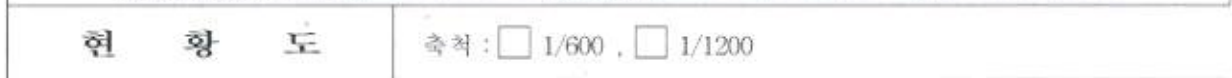
(단위 : m<sup>2</sup>)

위 치	지 번	지 목	공부면적	편입면적	제외면적	소유자	비 고
영화동	376-41	대	231.0	5.0	-	도윤수 최순옥	
합 계			226.0	5.0		도윤수 최순옥	

### 9. 기타사항

위 도로의 면적, 길이, 폭은 개략치 이므로 오차가 있을 수 있으며 관련서류는 장안구청 건축과(031-228-5458)에서 열람하실 수 있습니다.

소관 부서	장안구 건축과	담당자 직·성명	시설7급 손대경	전화 번호	228-5458
----------	---------	-------------	-------------	----------	----------



이해관계인의 관련지번	
-------------	--